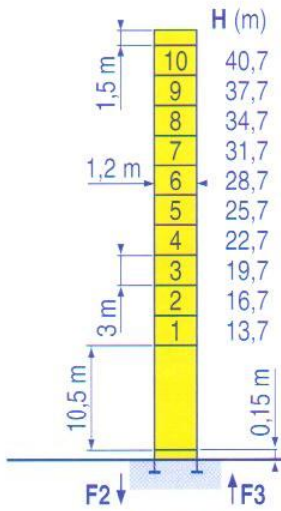




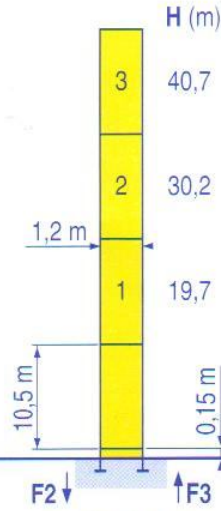
□ 1,2 m

20 m → 45 m



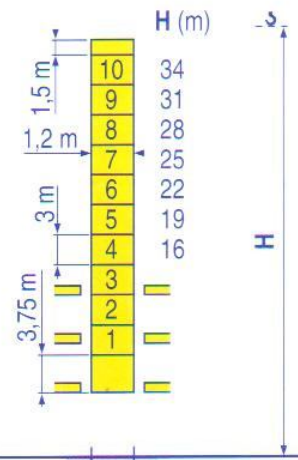
P 12 C

F2 ● 61 t ■ 93 t
F3 ● 49 t ■ 81 t
▲ 15,5 t

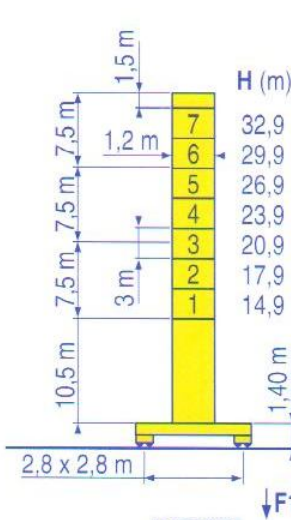


P 12 C

F2 ● 61 t ■ 93 t
F3 ● 49 t ■ 81 t
▲ 15,5 t

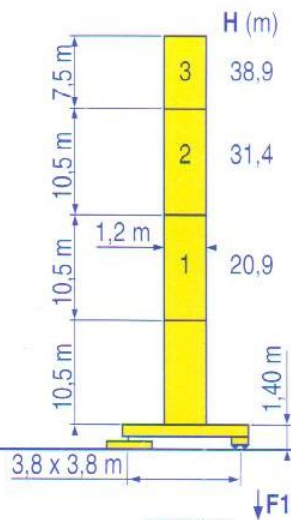


B 125 A



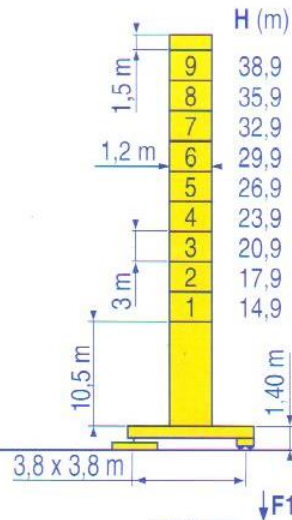
ZE 12 A

F1 ● 40 t ■ 44 t
▲ 18 t



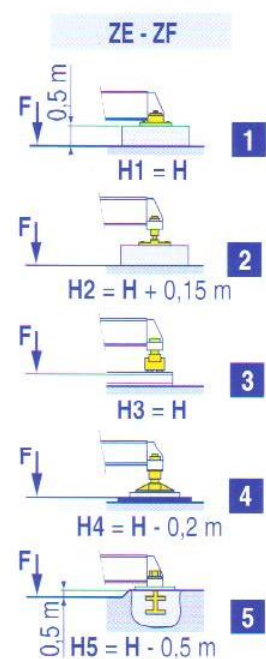
ZF 12 A

F1 ● 38 t ■ 48 t
▲ 20,5 t



ZF 12 A

F1 ● 38 t ■ 48 t
▲ 20,5 t



LPQ 2



Voir télescopage sur dalles
● Réactions en service
■ Réactions hors service
▲ A vide sans lest (ni train de transport) avec flèche et hauteur maximum.



Siehe Kletterkrane im Gebäude
● Reaktionskräfte in Betrieb
■ Reaktionskräfte außer Betrieb
▲ Ohne Last, Ballast (und Transportachse), mit Maximalausleger und Maximalhöhe.



See climbing crane
Reactions in service
Reactions out of service
Without load, ballast (or transport axes), with maximum jib and maximum height.



Vea grua trepadora
Reacciones en servicio
Reacciones fuera de servicio
Sin carga, sin lastre, (ni tren de transporte), flecha y altura máxima.



Consultare gru in cavedio
Reazioni in servizio
Reazioni fuori servizio
A vuoto, senza zavorra (ne assali di trasporto) con braccio massimo e altezza massima.



见楼板顶升
工作状态下的反应
非工作状态下的反应
空载无压重也无运输车
有吊臂和最大高度



Courbes de charges
Lastkurven



Load diagrams
Curvas de cargas



Curve di carico
负荷曲线



45 m	1,75 ▶	20,92	22	25	27	30	32	35	37	40	42	45 m
		2,5	2,36	2,04	1,86	1,65	1,53	1,37	1,28	1,16	1,09	1 t
40 m	1,75 ▶	22,91	25	27	30	32	35	37	40 m			
		2,5	2,27	2,07	1,84	1,7	1,53	1,43	1,3			
35 m	1,75 ▶	23,19	25	27	30	32	35 m					
		2,5	2,3	2,1	1,86	1,73	1,55					
30 m	1,75 ▶	23,21	25	27	30 m							
		2,5	2,3	2,1	1,86							
25 m	1,75 ▶	23,24	25 m									
		2,5	2,3									
20 m	1,75 ▶	20 m										
		2,5										

LPO.1

Télescopage sur dalles
Kletterkrane im Gebäude



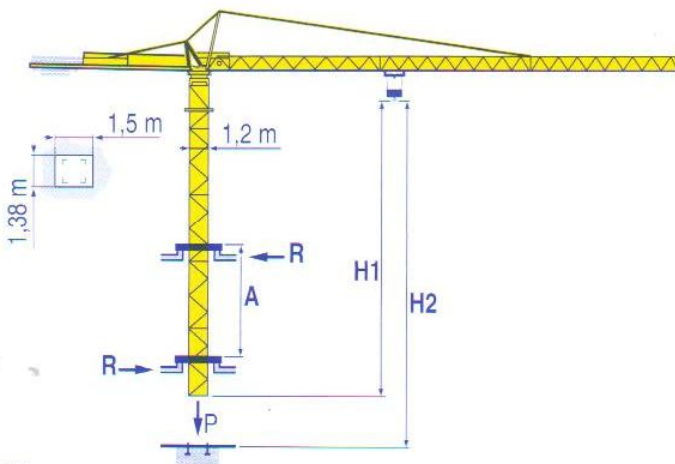
Climbing crane
Telescopaje gruas trepadoras



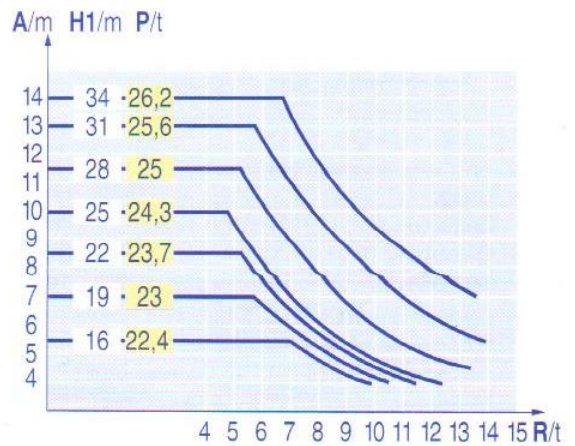
Gru in cavedio
楼板上顶升



B 125 A



LPO.1



A Distance entre cadres
H1 Hauteur grue
P Poids de la grue (en service)
R Réaction horizontale



Distance between collars
Crane height
Crane weight (in service)
Horizontal reaction



Distanza fra i telai
Altezza gru
Peso della gru (in servizio)
Reazione orizzontale



A Abstand zwischen den Rahmen
H1 Kranhöhe
P Krangewicht (in Betrieb)
R Horizontalkräfte



Distancia entra marcos
Altura grúa
Peso de la grúa (en servicio)
Reaccion horizontal



各附着框之间距离
工作状态下塔机高度
工作状态下的塔机重量
水平反力



CITY CRANE MC 65 A

POTAIN



Mécanismes
Antriebe



Mechanisms
Mecanismos



Meccanismi
机构



					ch - PS hp	kW	
	15 PC 13	m/min	7,2	21	43	15	11
		t	2,5	2,5	1,3		
	25 PC 13	m/min	7,2	36	72	25	18,4
		t	2,5	2,5	1,3		
	3 D2 V5	m/min	21 - 42			3	2,2
	RCV 40	tr/min U/min rpm	0 → 0,8			6	4,5
	TVD 324	m/min	26			2 x 4	2 x 2,9
CEI 38	IEC 38	kVA					
400 V (+6% -10%) 50 Hz		15 PC : 25 kVA 25 PC : 35 kVA		84/534 - 87/405			

LPQ 3

- Levage
- Distribution
- Orientation
- Translation
- Conforme aux directives CEE 84/534 et 87/405 sur le niveau acoustique
- Heben
- Katzfahren
- Schwenken
- Kranfahren
- Gemäss EWG-Richtlinien 84/534 und 87/405 für den Schall-Leistungspegel



- Hoisting
- Trolleying
- Slewing
- Travelling
- In compliance with the EEC 84/534 and 87/405 Instructions on noise level



- Sollevamento
- Distribuzione
- Rotazione
- Traslazione
- Conforme alle direttive CEE 84/534 e 87/405 sul livello acustico



- Elevación
- Distribución
- Orientación
- Traslación
- Conforme con las directivas CEE 84/534 y 87/405 sobre el nivel acustico



- 起升
- 变幅
- 回转
- 行走
- 符合 CEE 84/534 - CEE 87/405 声晌度规定



修改权在卖方

ilche riservate

Modificaciones reservadas

Subject to modification

Änderungen vorbehalten

Modifications réservées

Printed in France

Realisator HeadLines



Réf. 1998.06 LPQ 5

POTAIN

GRUPE LEGRIS INDUSTRIES

18.Rue de Charbonnières, B.P. 173
F-69132 ECULLY Cedex
Tél. (33)04.72.18.20.20
Fax (33)04.72.18.20.00
http://www.potain.com
E-mail : mkt@potain.fr

CITY CRANE MC 65 A

Copyright.Reproduction interdite © POTAIN 1997

Deutschland
POTAIN GmbH Tel : 06.105.704.0
Italia
POTAIN S.p.A. Tel : 0.331.49.33.11
Singapore
POTAIN PTE LTD Tel : (00.65) 227.1550