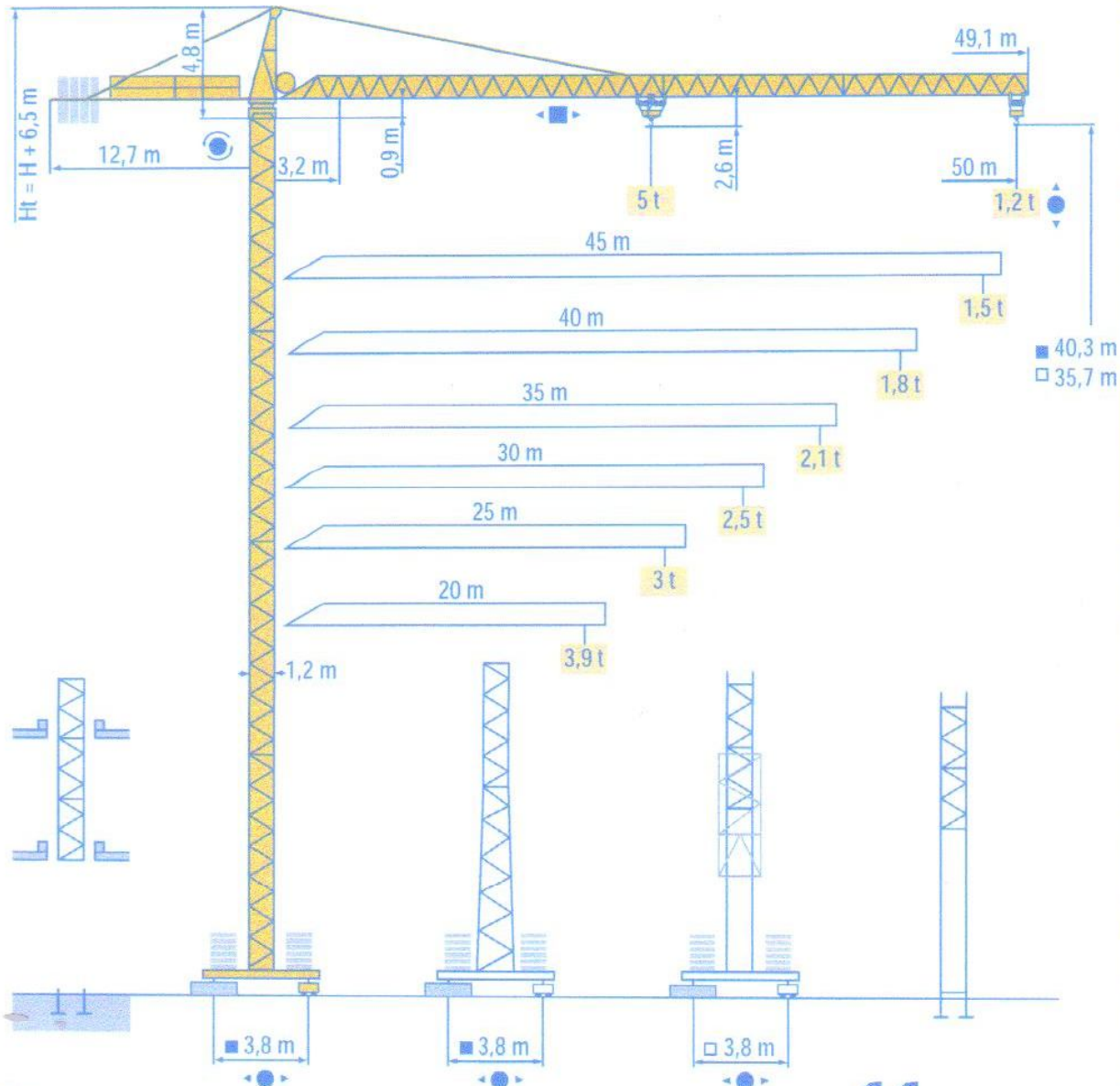


# CITY CRANE MC 85 A



LOM 1

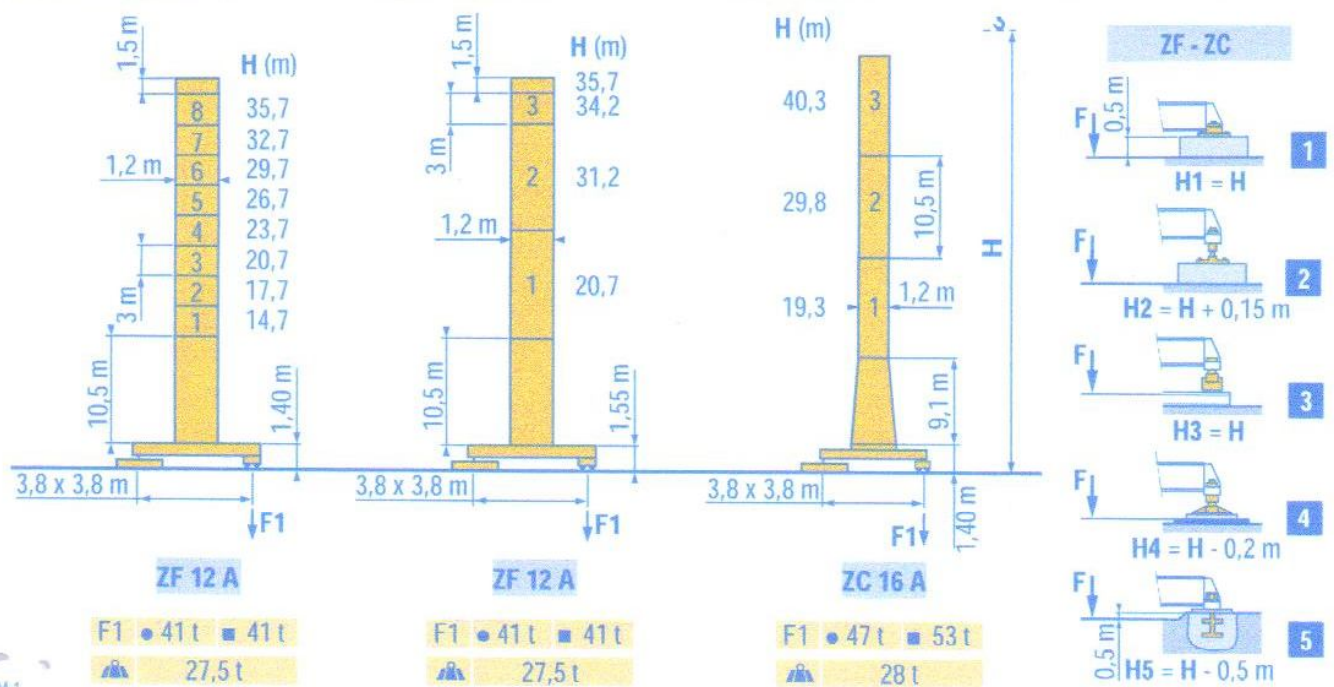
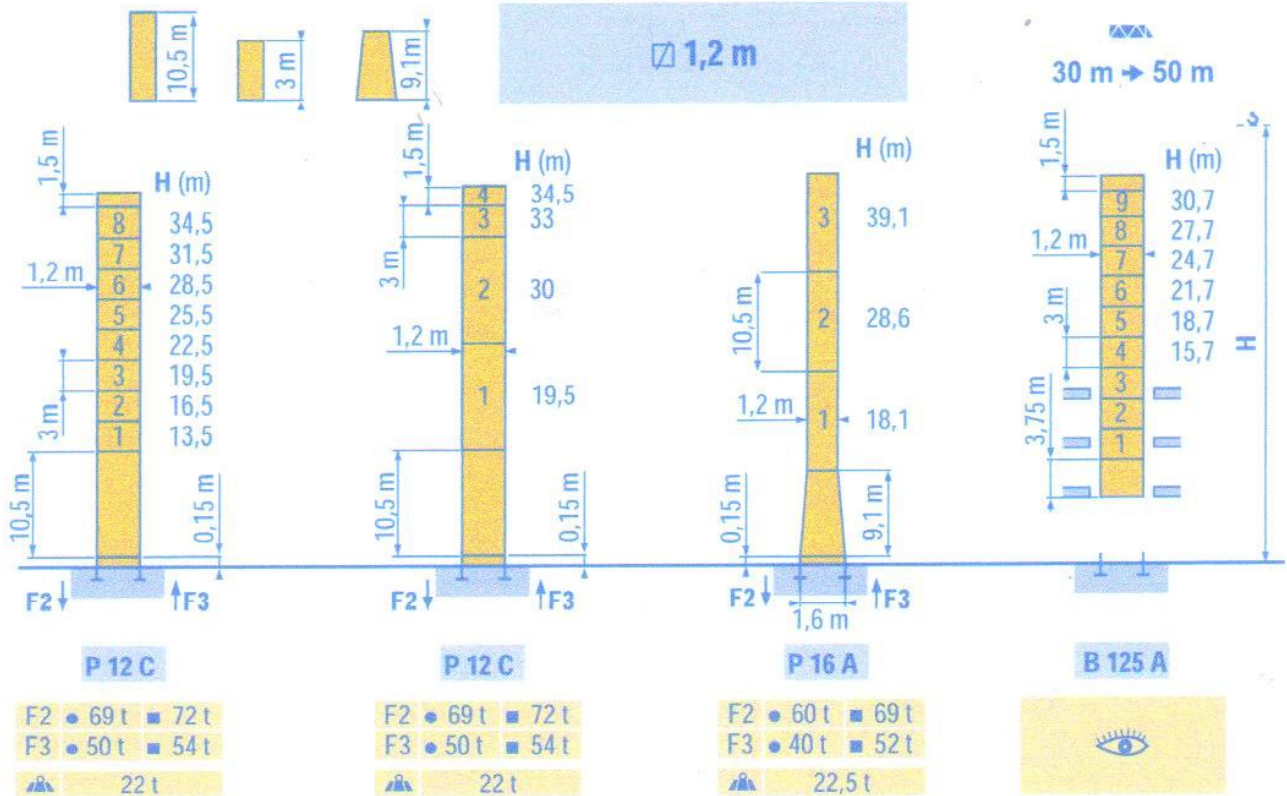
CE FEM 1.001-A3

- HD
- HDT
- GTMR
- CITY CRANE
- TOPKIT MD
- MR
- MAXI MD
- MAXI TOPKIT



**GrumonTe**  
aluguer e venda de gruas\_lda

**POTAIN**



LOM 1

<p>👁 Voir télescopage sur dalles</p> <p>● Réactions en service</p> <p>■ Réactions hors service</p> <p>▲ A vide sans lest avec fleche et hauteur maximum.</p>	<p>F See climbing crane</p> <p>Reactions in service</p> <p>Reactions out of service</p> <p>Without load and ballast with longest jib and maximum height.</p>	<p>GB Consultare gru in cavedio</p> <p>Reazioni in servizio</p> <p>Reazioni fuori servizio</p> <p>A vuoto senza zavorra e con braccio massimo e altezza massima.</p>	<p>I</p>
<p>👁 Siehe Kletterkrane im Gebäude</p> <p>● Reaktionskräfte in Betrieb</p> <p>■ Reaktionskräfte außer Betrieb</p> <p>▲ Ohne Last und Ballast mit Maximalausleger und Maximalhöhe.</p>	<p>D Vea grua trepadora</p> <p>Reacciones en servicio</p> <p>Reacciones fuera de servicio</p> <p>Sin carga, sin lastre con flecha y altura máxima.</p>	<p>E 见楼板顶升</p> <p>工作状态下的反应</p> <p>非工作状态下的反应</p> <p>空载, 无配重, 起重臂和高度均为最大值</p>	<p>C</p>

CITY CRANE MC 85 A



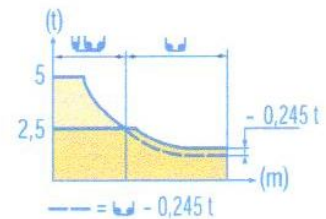
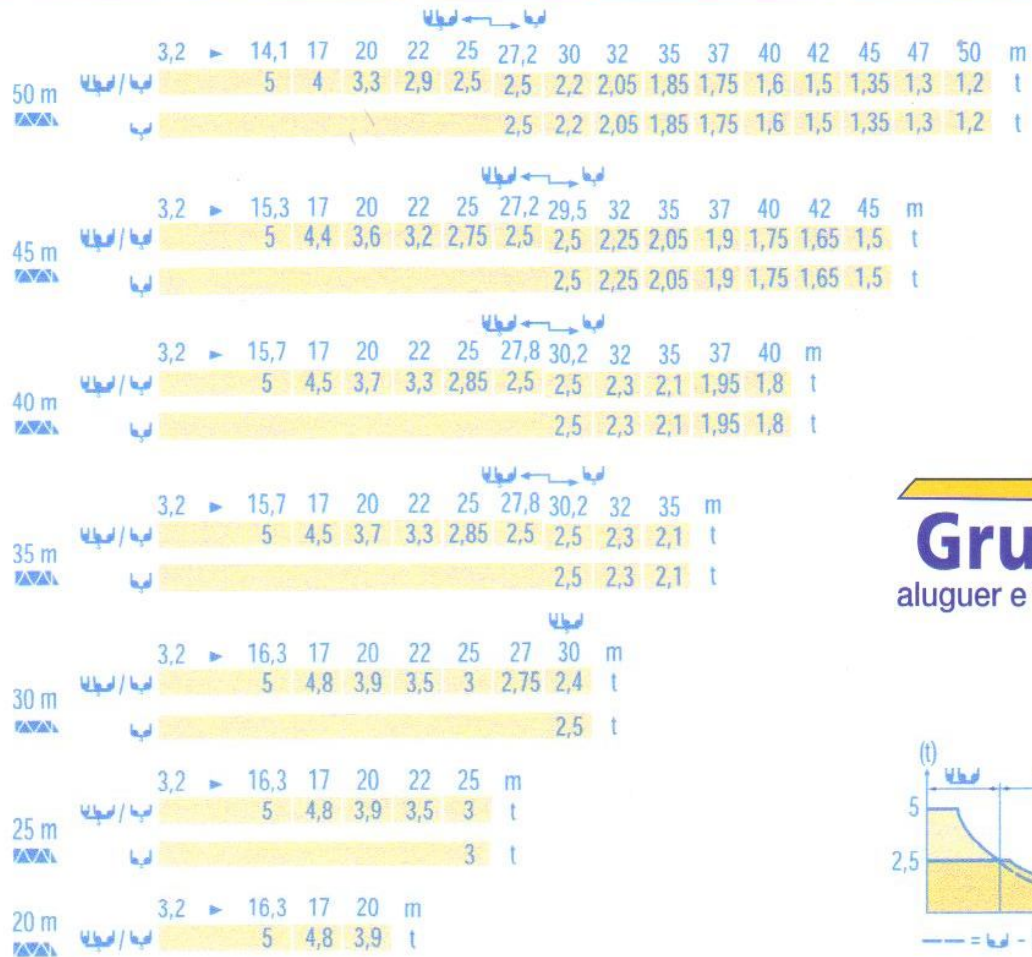
POTAIN



**Courbes de charges**  
**Lastkurven**

**Load diagrams**  
**Curvas de cargas**

**Curve di carico**  
**负荷曲线**

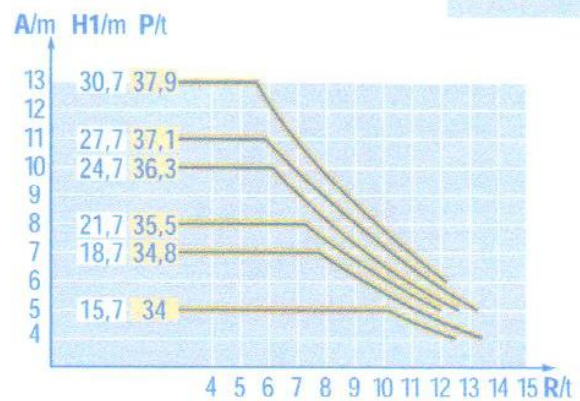
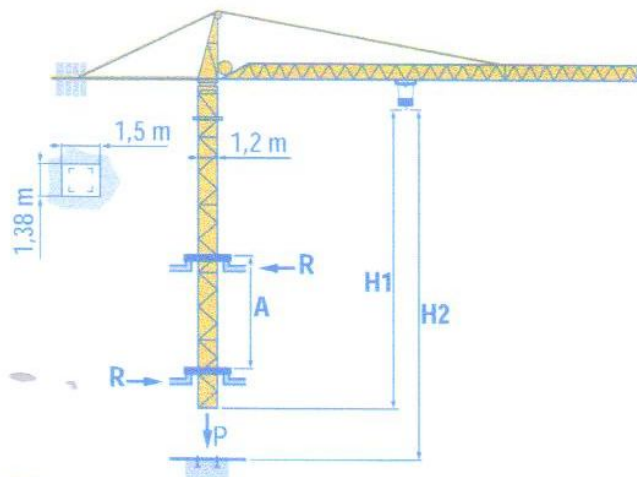


LOM 1

**Télescopage sur dalles**  
**Kletterkrane im Gebäude**

**Climbing crane**  
**Telescopage guas trepadoras**

**Gru in cavedio**  
**楼板上顶升**



LOM 1

<b>A</b>	Distance entre cadres	<b>E</b>	Distance between collars	<b>GB</b>	Distanza fra i telai	<b>I</b>
<b>H1</b>	Hauteur grue	<b>D</b>	Crane height	<b>E</b>	Altezza gru	<b>C</b>
<b>P</b>	Poids de la grue (en service)		Crane weight (in service)		Peso della gru (in servizio)	
<b>R</b>	Réaction horizontale		Horizontal reaction		Reazione orizzontale	
<b>A</b>	Abstand zwischen den Rahmen	<b>D</b>	Distancia entra marcos	<b>E</b>	各附着框之间距离	<b>C</b>
<b>H1</b>	Kranhöhe		Altura grúa		工作状态下塔机高度	
<b>P</b>	Krangewicht (in Betrieb)		Peso de la grúa (en servicio)		工作状态下塔机重量	
<b>R</b>	Horizontalkräfte		Reaccion horizontal		水平反力	

		F			D			GB			E			ch - PS hp	kW	
	15 PC 13	m/min	7	21	42	3,5	10,5	21	15	11	185 m > 185					
		t	2,5	2,5	1,3	5	5	2,6								
	25 PC 13	m/min	6,6	33	66	3,3	16,5	33	25	18,5		322 m > 322				
		t	2,5	2,5	1,3	5	5	2,6								
	25 LVF 13	m/min	4 → 10,5 → 33 → 66	2 → 5,25 → 16,5 → 33	25	18,5	322 m > 322									
		t	2,5	2,5				2,5	1,3	5			5	5	2,6	
	3 D2 V5	m/min	21 - 42						3	2,2						
	4 D3 V3	m/min	15 - 30 - 58						4	3						
	RCV 80	tr/min U/min rpm	0 → 0,8						8	5						
	ZF TVD 324 C1	m/min	26						2 x 4	2 x 2,9						
	ZC RT 224	m/min	25						2 x 4	2 x 2,9						
CEI 38		IEC 38		kVA												
400 V (+6% -10%) 50 Hz		15 PC : 25 kVA 25 PC - 25 LVF : 35 kVA				84/534 - 87/405										

LOM 1

Levage  
 Distribution  
 Orientation  
 Translation  
 Conforme aux directives CEE 84/534 et 87/405 sur le niveau acoustique  
 Nous consulter

Hoisting  
 Trolleying  
 Slewing  
 Travelling  
 In compliance with the EEC 84/534 and 87/405 Instructions on noise level  
 Consult us

Sollevamento  
 Diritribuzione  
 Rotazione  
 Traslazione  
 Conforme alle direttive CEE 84/534 e 87/405 sul livello acustico  
 Consultateci

Heben  
 Katzfahren  
 Schwenken  
 Kranfahren  
 Gemäss EWG-Richtlinien 84/534 und 87/405 für den Schall-Leistungspegel  
 Auf Anfrage

Elevación  
 Distribución  
 Orientación  
 Traslación  
 Conforme con las directivas CEE 84/534 y 87/405 sobre el nivel acustico  
 Consultamos

起升  
 变幅  
 回转  
 行走  
 符合 CEE 84/534 - CEE 87/405 声响应度规定  
 请向我方咨询

Modificazioni riservate / Modifications reserved / Subject to modification / Änderungen vorbehalten / Printed in France



**GrumonTe**  
aluguer e venda de gruas\_lda

Ref. 1997.52 LOM 1

**POTAIN**

GRUPE LEGRIS INDUSTRIES

18.Rue de Charbonnières, B.P. 173-F  
69132 ECULLY Cedex  
Tél. (33)04.72.20.20.20  
Fax (33)04.72.20.20.00  
<http://www.potain.fr>  
E-mail : mkt@potain.fr

**CITY CRANE MC 85 A**

Copyright.Reproduction interdite © POTAIN 1997

**Deutschland**  
POTAIN GmbH Tel : 06.105.704.0

**Italia**  
POTAIN S.p.A. Tel : 039.65.631

**China**  
Zhangjiagang POTAIN Tel : 520. 877.1451

Realisation SODIPE